

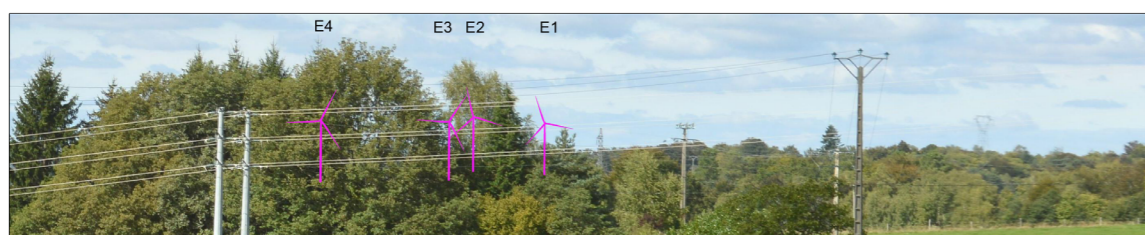
Vue 7 : Prise de vue depuis La Borie (commune de Saint-Martin-la-Méanne), au sud-est de l'AEIn

Enjeu : Relations avec les structures paysagères

Sur cette vue, les rebords de la vallée du Doustre sont bien visibles. Les prés du premier plan ouvrent une vue sur ces hauts-versants, drapés de boisements mixtes qui s'étendent également sur le plateau forestier à l'arrière-plan.

C'est ce plateau qui accueille le site de projet, qui est situé au centre de la vue. Un bosquet masque les éoliennes E4, E3 et E2. Seule l'éolienne E1 apparaît au-delà du boisement qui ne laisse visibles que les rotors. Le rapport d'échelles avec cet écran intermédiaire est bien équilibré et les dimensions des éoliennes s'accordent bien avec les éléments du paysage initial. Le projet reste discret et en retrait de l'ouverture visuelle en direction des rebords de vallées et du plateau en fond de scène. **L'impact est négligeable.**

Vue zoomée avec esquisse. Facteur x 1,5

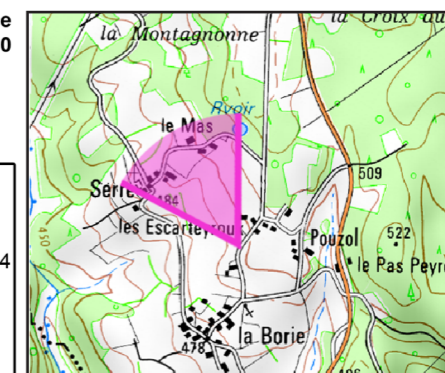


Vue réaliste avec photomontage (angle de vue 60°)



Le photomontage doit être observé à une distance de 35cm pour correspondre à une vue réaliste (impression A3).

Localisation de la prise de vue
Fond IGN 1/25 000



Informations sur la vue

Coordonnées Lambert 93 : 620188 / 6449641
Date et heure de la prise de vue : 24/09/2015 13:54
Focale : 52mm, équivalent 24x36
Azimut vue réaliste : -28°
Angle visuel du parc : 7°
Eolienne la plus proche : E4, à 7 596 m

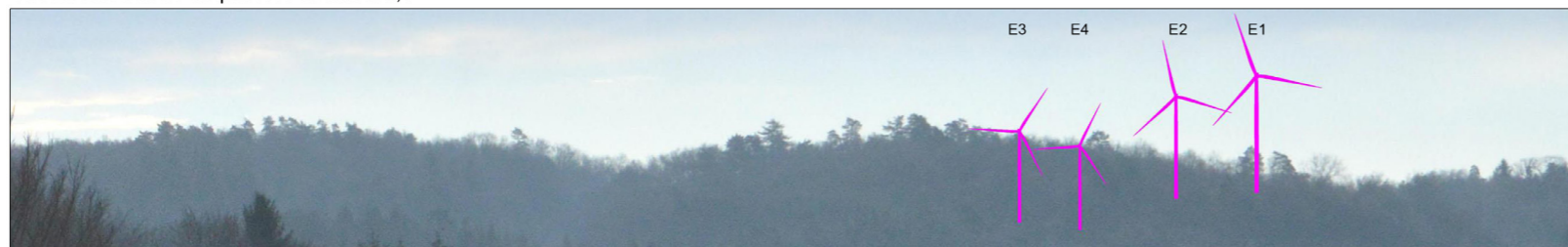
Vue 8 : Prise de vue depuis la D26, près du lieu-dit Le Breuil (commune d'Espagnac), au nord-ouest de l'AEIn

Enjeux : Relations avec les structures paysagères, axes de communication

Dans l'AEIn, le territoire est marqué par une densité de boisements très importante, aussi bien dans les vallées, encaissées et boisées, que sur les plateaux forestiers. Les perceptions sont très cloisonnées et rapidement arrêtées par la végétation. Les fenêtres qui s'ouvrent à travers ces écrans végétaux, comme ici le long de la D26, sont rares et n'offrent pas de grands panoramas lointains.

Cependant, elles permettent de percevoir ponctuellement le projet éolien de Saint-Paul / Champagnac-la-Prune. La ligne du projet est ici visible au-dessus du relief boisé en arrière-plan. L'orientation de cette ligne suggère l'épaisseur du relief au-delà du rebord de vallée visible et donne une certaine profondeur à la vue. Les éoliennes E3 et E4 sont quant à elles presque entièrement dissimulées derrière le relief. Les éoliennes E1 et E2 sont en revanche plus visibles car situées plus en surplomb des deux autres. Cette vue reste très ponctuelle dans une dynamique de déplacement le long de cette route. Le projet apparaît de manière furtive et reste discret, relégué à l'arrière-plan dans le paysage. **L'impact est négligeable.**

Vue zoomée avec esquisse. Facteur x 1,5



Vue réaliste avec photomontage (angle de vue 60°)

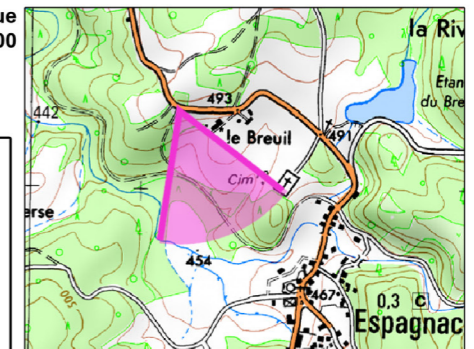


Le photomontage doit être observé à une distance de 35cm pour correspondre à une vue réaliste (impression A3).

Localisation de la prise de vue
Fond IGN 1/25 000

Informations sur la vue

Coordonnées Lambert 93 : 613071 / 6460158
Date et heure de la prise de vue : 26/01/2017 11:28
Focale : 52mm, équivalent 24x36
Azimut vue réaliste : 159
Angle visuel du parc : 12°
Eolienne la plus proche : E1, à 3 897 m



Vue 9 : Prise de vue depuis la D10, à l'ouest de Marc-la-Tour

Enjeu : Axes de communication

Dans l'AEIn, même en-dehors de secteurs boisés, les perceptions restent limitées par la végétation. Les rideaux d'arbres du bocage dans les secteurs plus ouverts et cultivés créent des filtres très denses en été mais plus transparents durant la saison hivernale. Sur cette vue, le long de la D10 près de l'entrée ouest de Marc-La-Tour, le rebord de la vallée de la Souvigne est bien visible à travers les branchages.

Les éoliennes du projet s'élèvent au-dessus de ce relief. Elles se détachent par leur verticalité et par leur blancheur de l'horizon boisé et de la masse sombre des forêts. Les rideaux d'arbres, même effeuillés, filtrent tout de même la visibilité et la composition d'ensemble est difficilement lisible. Le rythme légèrement irrégulier des mâts qui se dressent sur l'horizon répond à l'irrégularité des arbres composant la haie intermédiaire, créant un dialogue entre ces deux linéaires. Les rapports d'échelles entre les éoliennes et le relief du versant et entre les éoliennes et la haie intermédiaire sont bien équilibrés et le projet ne domine pas dans cette vue. **L'impact est négligeable.**

Vue zoomée avec esquisse. Facteur x 1,5



Localisation de la prise de vue
Fond IGN 1/25 000



Informations sur la vue

Coordonnées Lambert 93 : 609355 / 6456261
Date et heure de la prise de vue : 26/01/2017 11:00
Focale : 52mm, équivalent 24x36
Azimut vue réaliste : 81°
Angle visuel du parc : 14°
Eolienne la plus proche : E1, à 4 837 m

Vue réaliste avec photomontage (angle de vue 60°)



Le photomontage doit être observé à une distance de 35cm pour correspondre à une vue réaliste (impression A3).

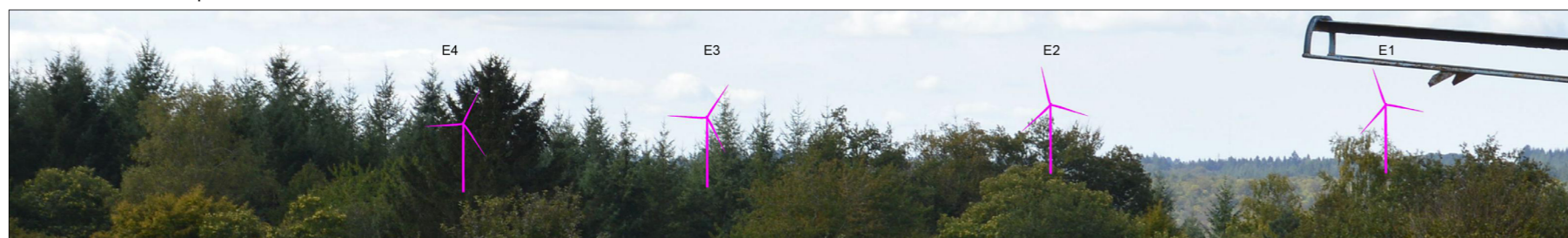
Vue 10 : Prise de vue depuis la D61, au lieu-dit Le Fraysse

Enjeu : Axes de communication

Sur le plateau forestier au nord de l'AEIn, les lieux de vie sont souvent situés sur de légers points hauts et leurs abords sont relativement ouverts, comme sur cette vue depuis Le Fraysse. Cependant, la densité de boisements reste importante même dans ces secteurs et les boisements arrêtent rapidement le regard. Seules de courtes fenêtres sont ménagées, entre deux bois ou au-delà d'une parcelle récemment coupée. L'horizon apparaît alors plus lointain, mais toujours densément boisé.

Depuis ce point de vue, le projet éolien est très partiellement visible sur cet horizon. L'éolienne E1 est distincte, et les rotors des éoliennes E2 et E3 identifiables au-delà de la masse boisée intermédiaire. L'éolienne E4 est masquée par la végétation. Cette fenêtre reste courte et très localisée, et le projet discret dans le paysage. **L'impact est négligeable.**

Vue zoomée avec esquisse. Facteur x 2

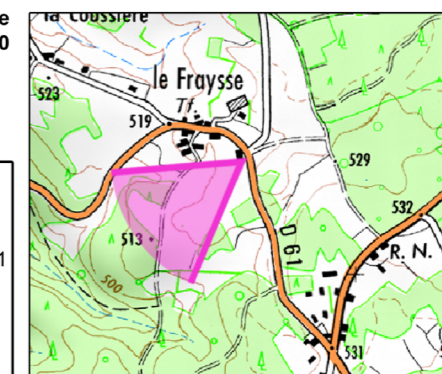


Vue réaliste avec photomontage (angle de vue 60°)



Le photomontage doit être observé à une distance de 35cm pour correspondre à une vue réaliste (impression A3).

Localisation de la prise de vue
Fond IGN 1/25 000



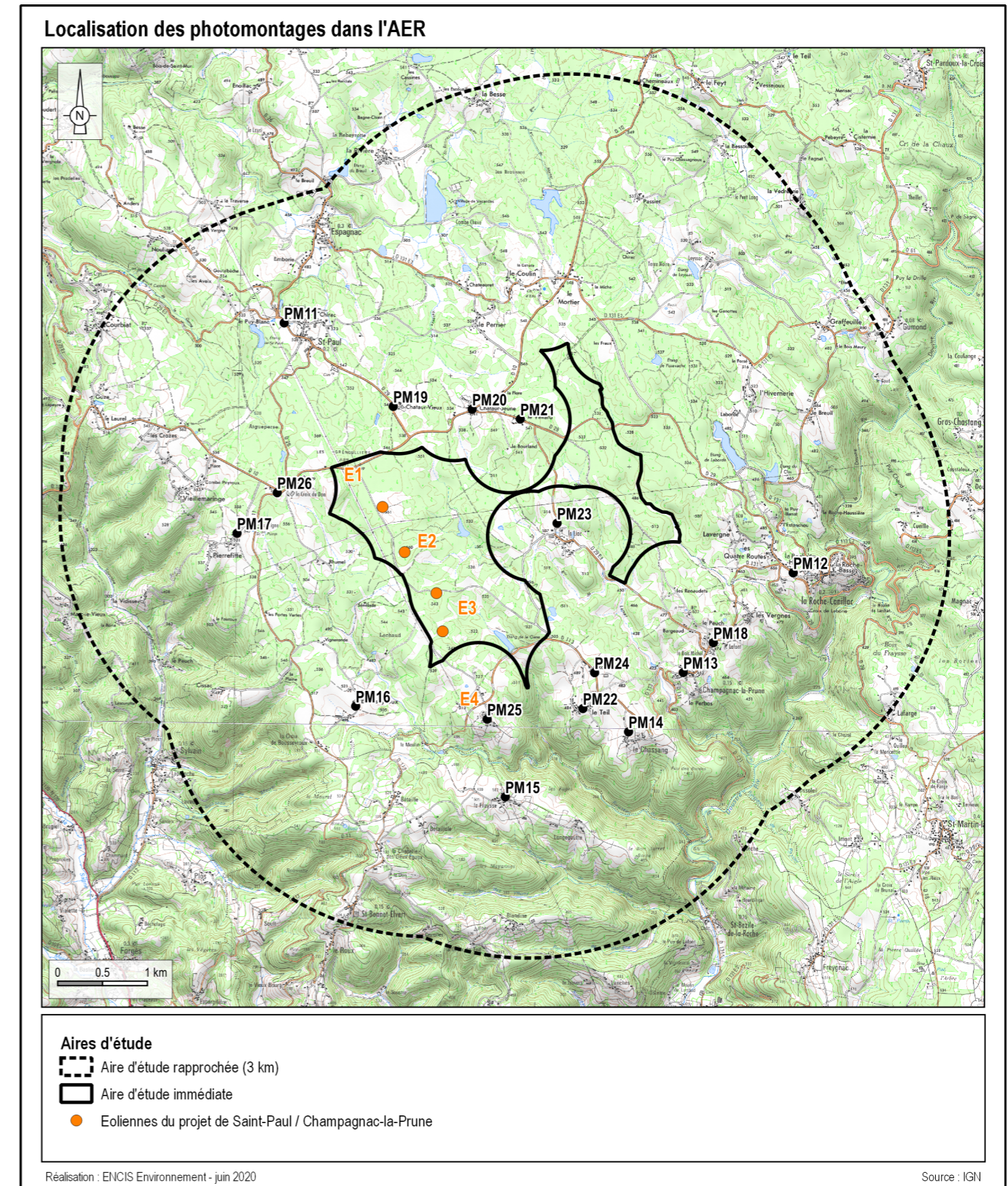
Informations sur la vue

Coordonnées Lambert 93 : 621671 / 6459133
Date et heure de la prise de vue : 24/09/2015 13:11
Focale : 52mm, équivalent 24x36
Azimut vue réaliste : -125°
Angle visuel du parc : 14°
Eolienne la plus proche : E3, à 7 789 m

4. Photomontages dans l'aire rapprochée

Seize photomontages ont été réalisés pour illustrer les impacts du projet sur l'aire d'étude rapprochée. Leur localisation apparaît sur la carte ci-contre.

N° de PM	Localisation	Enjeux	Impact
11	Entrée nord-ouest de Saint-Paul, sur la D26	Lieux de vie, axes de communication	Faible
12	Le long de la D131 à La-Roche-Canillac	Lieux de vie, axes de communication	Faible
13	Dans le bourg de Champagnac-la-Prune, sur la D131	Lieux de vie, axes de communication	Modéré
14	Le Chassang	Lieux de vie	Modéré
15	Le Fraysse	Lieux de vie	Modéré
16	Bousseyrroux	Lieux de vie	Modéré
17	Pierrefitte	Lieux de vie	Modéré
18	Le Peuch, sur la D29E3	Lieux de vie, axes de communication	Modéré
19	Chataur-Vieux, sur la D29	Lieux de vie, axes de communication	Modéré
20	Chataur-Jeune, au carrefour de la D10 et de la D29	Lieux de vie, axes de communication	Faible
21	Le Vallard, sur la D29	Lieux de vie, axes de communication	Négligeable
22	Le Teil	Lieux de vie	Modéré
23	Le Liac, sur la D29E3	Lieux de vie, axes de communication	Fort
24	Rouffy, sur la D113	Lieux de vie, axes de communication	Modéré
25	Graffeuille (commune de Champagnac)	Lieux de vie	Fort
26	La Croix du Don, au carrefour de la D10 et de la D11	Lieux de vie, axes de communication	Fort



Vue 11 : Prise de vue depuis l'entrée nord-ouest du bourg de Saint-Paul

Enjeux : Lieux de vie, axes de circulation

Saint-Paul est situé le long d'un vallon discret où de larges parcelles enherbées permettent des vues relativement ouvertes, mais qui restent cadrées par des écrans végétaux proches.

Depuis ce point de vue en entrée nord-ouest du bourg, le long de la D26, le projet est partiellement visible. L'extrémité du mât et le rotor de l'éolienne E1 dépassent de la masse boisée. Les pales de l'éolienne E2 sont également visibles et se superposent à E1. Les autres éoliennes sont masquées par les reliefs boisés intermédiaires. L'éolienne E1, la plus visible, apparaît de dimensions importantes mais le rapport d'échelles avec le relief boisé situé devant elle et avec le pylône électrique situé à droite de la vue reste équilibré. **L'impact est faible depuis ce point de vue.**

Vue panoramique avec esquisse (angle de vue 120 °)

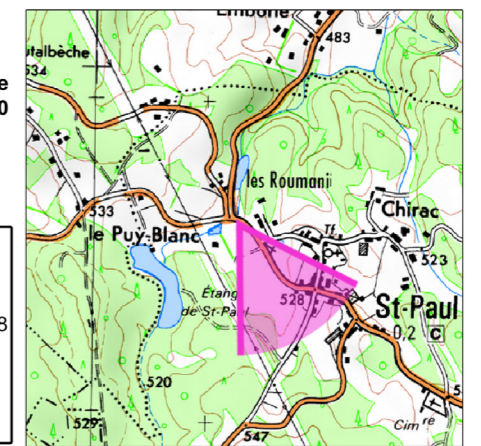


Vue réaliste avec photomontage (angle de vue 60°)



Le photomontage doit être observé à une distance de 35cm pour correspondre à une vue réaliste (impression A3).

Localisation de la prise de vue
Fond IGN 1/25 000



Informations sur la vue

Coordonnées Lambert 93 : 613063 / 6458522
Date et heure de la prise de vue : 24/09/2015 12:48
Focale : 52mm, équivalent 24x36
Azimut vue réaliste : 148°
Angle visuel du parc : 13°
Eolienne la plus proche : E1, à 2 377 m